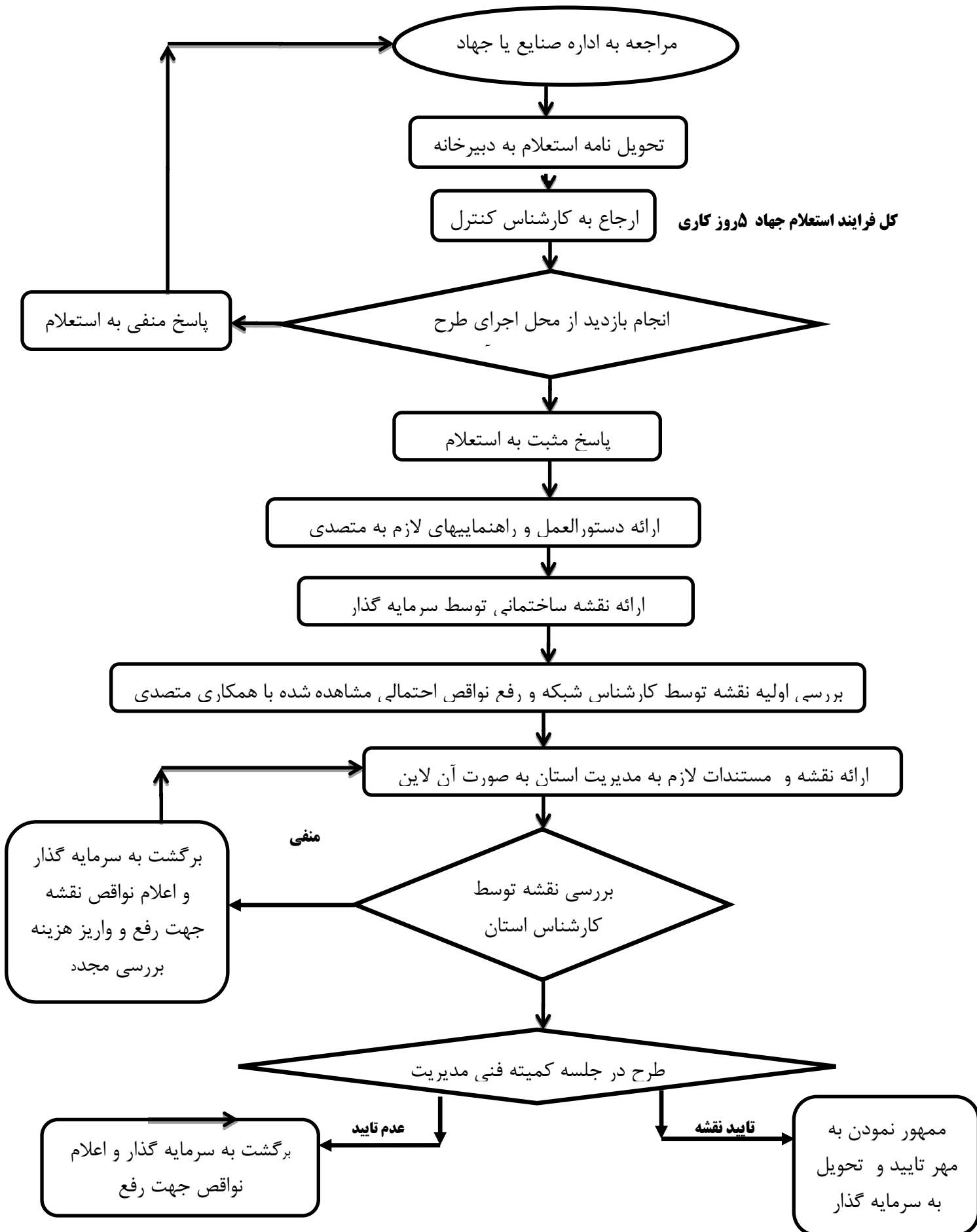
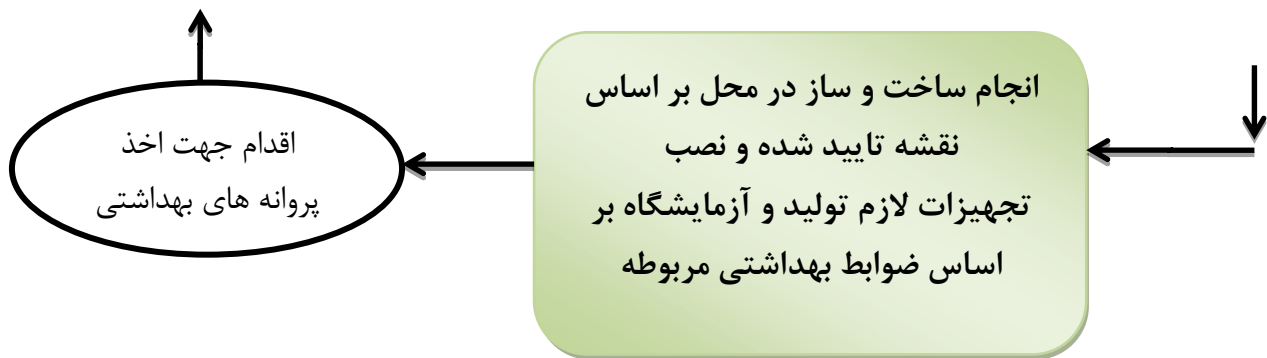


## مراحل اولیه احداث واحدهای تولیدی مواد غذایی، آشامیدنی، آرایشی و بهداشتی





**عنوان فرآیند:** مراحل اولیه احداث واحدهای تولیدی

**هدف فرآیند:** صدور پروانه تاسیس به سرمایه گذاران جهت تولید فرآورده های غذایی و آشامیدنی آرایشی و بهداشتی

**خدمت گیرندگان:** ۱ متقاضیان تولید فرآورده های غذایی و آشامیدنی آرایشی و بهداشتی

**خدمت دهندگان / صاحبان فرآیند:** پرسنل معاونت غذا و دارو  
مدارک و فرم مورد استفاده:

### • **متقاضی اخذ پروانه بهره برداری بهداشتی**

۱- تصویر جواز تاسیس از جهاد یا صنایع

۲- تصویر پاسخ استعلام از مدیریت نظارت بر مواد غذایی مبنی بر بلامانع بودن احداث واحد تولیدی

۳- تکمیل فرم شماره FF036

۴- CD نقشه جانمایی با فرمت Autocad 2010 حجم کمتر از ۱MB با فونت Arial، B mitra یا B nazanin باشد .

۵- نقشه با مقیاس مناسب به همراه راهنمای دقیق نقشه که مساحت تمامی قسمت ها در آن درج شده باشد .

تبصره ۱: مقیاس نقشه بایستی ۱ به ۱۰۰ یا ۱ به ۲۰۰ باشد .

تبصره ۲: سطح زیربنا - متراژ کل زمین - محدوده کارخانه - نام شرکت و مالک آن به طور کامل بر روی نقشه درج شود .

تبصره ۳: پروژه ساخته شده حتماً گزارش بازدید کارشناسان این مدیریت را همراه داشته باشد .

تبصره ۴: پلان کلیه طبقات و قسمت ها صرفاً بر روی یک برگ (یک صفحه) مشخص گردد .

تبصره ۵: ابعاد (طول ، عرض و ارتفاع) هر قسمت مشخص گردد .

۶- پوشه

### • **متقاضی طرح توسعه یا اصلاح پروانه بهره برداری بهداشتی**

۱- تصویر آخرین پروانه بهره برداری بهداشتی

۲- تصویر پروانه بهره برداری اصلاح شده صنایع / جهاد یا نامه ی طرح توسعه از صنایع / جهاد

۳- تکمیل فرم شماره FF036

۴- CD نقشه جانمایی با فرمت Autocad 2010 حجم کمتر از ۱MB با فونت Arial، B mitra یا B nazanin باشد .

۵- نقشه با مقیاس مناسب به همراه راهنمای دقیق نقشه که مساحت تمامی قسمت ها در آن درج شده باشد .

تبصره ۱ : مقیاس نقشه ۱ به ۱۰۰ یا ۱ به ۲۰۰ باشد .

تبصره ۲: سطح زیرینا - متراژ کل زمین - محدوده کارخانه - نام شرکت و مالک آن به طور کامل بر روی نقشه درج شود .

تبصره ۳: پروژه ساخته شده حتماً بایستی گزارش بازدید کارشناسان این مدیریت را همراه داشته باشد .

تبصره ۴: پلان کلیه طبقات و قسمت ها صرفاً بر روی یک برگ (یک صفحه) مشخص گردد .

تبصره ۵: ابعاد (طول ، عرض و ارتفاع) هر قسمت مشخص گردد .

۶- پوشه

### • **متقاضی شناسه نظارت کارگاهی**

۱- تصویر جواز تأسیس از جهاد یا صنایع یا معرفی نامه از صنف مربوطه یا پروانه کسب معتبر

۲- تصویر پاسخ استعلام از مدیریت نظارت بر مواد غذایی مبنی بر بلامانع بودن احداث واحد تولیدی

۳- تکمیل فرم شماره FF036

۴- CD نقشه ساختمانی با فرمت Autocad 2010 حجم کمتر از ۱MB با فونت Arial، B mitra یا B nazanin باشد .

۵- نقشه با مقیاس مناسب به همراه راهنمای دقیق نقشه که مساحت تمامی قسمت ها در آن درج شده باشد .

تبصره ۱ : مقیاس نقشه ۱ به ۱۰۰ یا ۱ به ۲۰۰ باشد .

تبصره ۲: سطح زیرینا - متراژ کل زمین - محدوده کارخانه - نام شرکت و مالک آن به طور کامل بر روی نقشه درج شود .

تبصره ۳: پروژه ساخته شده حتماً بایستی گزارش بازدید کارشناسان این مدیریت را همراه داشته باشد .

تبصره ۴: پلان کلیه طبقات و قسمت ها صرفاً بر روی یک برگ (یک صفحه) مشخص گردد .

تبصره ۵: ابعاد (طول ، عرض و ارتفاع) هر قسمت مشخص گردد .

۶- پوشه

### • **متقاضی اخذ مجوز مراکز پخش**

۱- تصویر جواز تأسیس از جهاد یا صنایع

۲- تصویر پاسخ استعلام از مدیریت نظارت بر مواد غذایی مبنی بر بلامانع بودن احداث واحد تولیدی

۳- تکمیل فرم شماره FF036

۴- CD نقشه جانمایی با فرمت Autocad 2010 حجم کمتر از ۱MB با فونت Arial، B mitra یا B nazanin باشد .

۵- نقشه با مقیاس مناسب به همراه راهنمای دقیق نقشه که مساحت تمامی قسمت ها در آن درج شده باشد .

تبصره ۱ : مقیاس نقشه بایستی ۱ به ۱۰۰ یا ۱ به ۲۰۰ باشد .

تبصره ۲: سطح زیربنا - متراژ کل زمین - محدوده کارخانه - نام شرکت و مالک آن به طور کامل بر روی نقشه درج شود .

تبصره ۳: پروژه ساخته شده حتماً گزارش بازدید کارشناسان این مدیریت را همراه داشته باشد .

تبصره ۴: پلان کلیه طبقات و قسمت ها صرفاً بر روی یک برگ (یک صفحه) مشخص گردد .

تبصره ۵: ابعاد (طول ، عرض و ارتفاع) هر قسمت مشخص گردد .

۶- پوشه

**شرح مراحل انجام کار:** متقاضی معرفی نامه از جهاد کشاورزی یا صنایع به این واحد ارائه میدهد و کارشناس مربوطه ضمن بازدید از محل احداث کارخانه نتیجه را اعلام نموده و متقاضی سپس نقشه ساختمانی شرکت خود را ارائه میدهد که نقشه مربوطه در کمیته فنی اداره نظارت بر مواد غذایی مطرح و جواب نهایی به متقاضی اعلام میگردد .

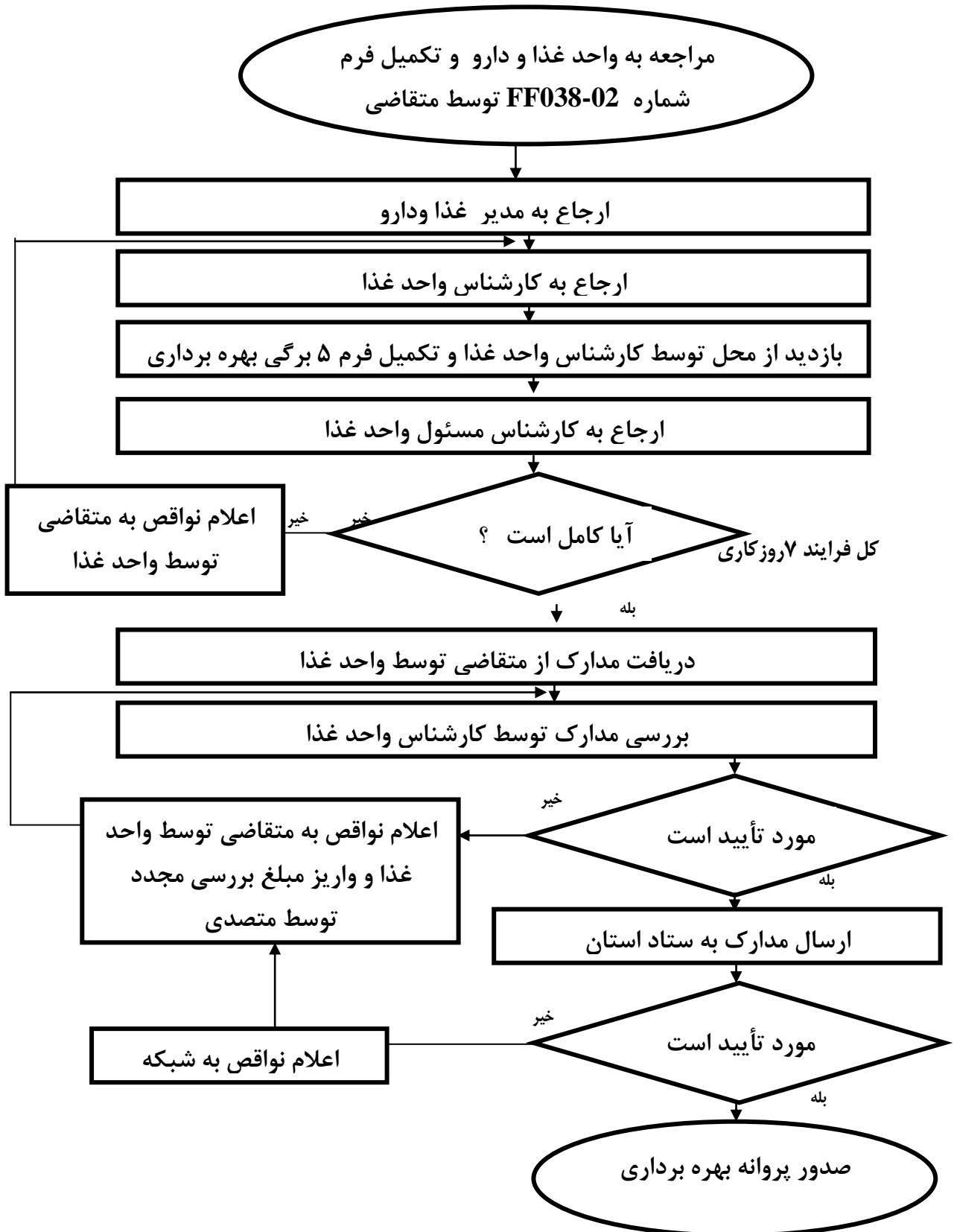
**مسئولیت هر یک از صاحبان فرآیند امتیازات:** معاونت غذا و دارو

**قوانین و دستورالعملها و بخشنامه ها :**

**نوع فناوری مورد استفاده:** سامانه foodsoft

**متوسط زمان انجام فرآیند :** 5روز

## فرآیند صدور و اصلاح پروانه بهره برداری



## عنوان فرآیند: صدور و اصلاح پروانه بهره برداری

هدف فرآیند: صدور پروانه بهره برداری به سرمایه گذاران جهت تولید فراورده های غذایی و آشامیدنی آرایشی و بهداشتی

خدمت گیرندگان: متقاضیان تولید فراورده های غذایی و آشامیدنی آرایشی و بهداشتی

خدمت دهندگان / صاحبان فرآیند: پرسنل معاونت غذا و دارو

مدارک و فرم مورد استفاده:

۱- نقشه ساختمانی با مقیاس ( ۱ به ۱۰۰ ) یا ( ۱ به ۲۰۰ )

۲- پروانه بهره برداری از سازمان صنعت، معدن و تجارت/ جهادکشاورزی برابر با اصل شده / مجوز شرکت بخش از سازمان صنعت، معدن و تجارت

۳- آگهی تأسیس شرکت در روزنامه رسمی ( در صورتیکه واحد بصورت حقیقی اداره می شود نیاز به این مدرک نیست )

۴- اصل فیش بانکی به مبلغ ۵۶۶۰۰۰۰ ریال به حساب ۲۱۷۳۳۱۹۰۱۲۰۰۶ حساب رابط سیبا - بانک ملی شعبه شهرک قدس - کد ۱۴۵۸ (مبلغ مذکور برای مراکز بخش و نگهداری موادخوراکی، آشامیدنی، آرایشی و بهداشتی ۱۸۸۰۰۰۰ ریال می باشد)

۵- فرم درخواست صدور / اصلاح پروانه بهره برداری / صدور / تمدید شناسه کارگاهی ( یا کد مدرک FF038 ) که به امضاء کارشناس اداره نظارت رسیده باشد .

۶- عکس از بخش های مختلف ساختمان واحد تولیدی ( سرویس های رفاهی، بهداشتی، سالن های تولید، انبارها، آزمایشگاه، محوطه و...) و عکس از تجهیزات موجود در خطوط تولید و آزمایشگاه - [ حداکثر حجم هر عکس از ۵۰۰ کیلوبایت تجاوز ننماید ]

شرح مراحل انجام کار: متقاضی ضمن مراجعه به واحد غذا و دارو و تکمیل فرم شماره FF038-02 و بازدید از محل توسط کارشناس واحد غذا و تکمیل فرم ۵ برگی بهره برداری صورت میگیرد. و کلیه مدارک توسط کارشناس حوزه غذا بررسی و نتیجه را به به متقاضی اعلام میشود .

مسئولیت هر یک از صاحبان فرآیند امتیازات: معاونت غذا و دارو

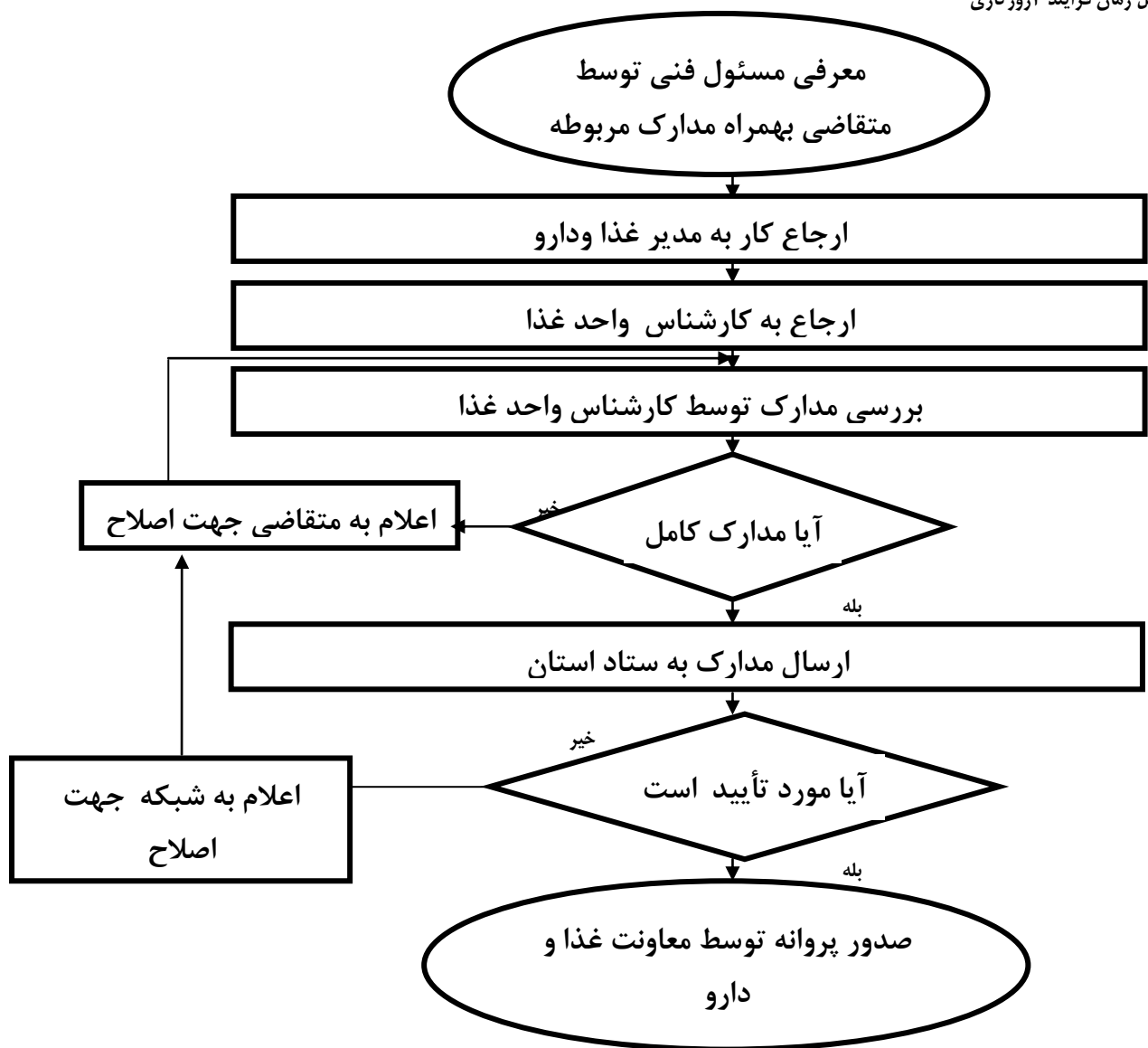
قوانین و دستورالعملها و بخشنامه ها:

نوع فناوری مورد استفاده: سامانه foodsoft

متوسط زمان انجام فرآیند: ۷ روز

## فرآیند صدور پروانه مسئول فنی

کل زمان فرایند ۲ روز کاری



## عنوان فرآیند: صدور پروانه مسئول فنی

هدف فرآیند: صدور پروانه مسئول فنی به دانش آموختگان واجد شرایط متقاضی کار به عنوان مسئول فنی کارخانه های مواد غذایی آرایشی و بهداشتی  
خدمات گیرندگان: دانش آموختگان واجد شرایط متقاضی کار به عنوان مسئول فنی کارخانه های مواد غذایی آرایشی و بهداشتی  
خدمات دهندگان / صاحبان فرآیند: پرسنل معاونت غذا و دارو

### مدارک و فرم مورد استفاده:

- ۱- معرفی نامه از شرکت به امضای مدیرعامل و مهر شرکت که در آن شیفت و خطوط تولید ذکر شده باشد.
  - ۲- اصل فیش بانکی به مبلغ ۵۶۰۰۰۰ ریال به حساب سیبا شماره ۲۱۷۳۳۱۹۰۱۱۰۰۸ بانک ملی شعبه شهرک قدس
  - ۳- قرار داد بین شرکت و مسئول فنی تأیید شده توسط جامعه مسئولین فنی و اداره کار و امور اجتماعی
  - ۴- اصل تعهد نامه محضری ماده ۱۱ قانون مواد خوراکی و آشامیدنی (دانلود فرم مذکور)
  - ۵- اصل تعهد نامه محضری ساعت کار و خطوط تولید (دانلود فرم مذکور)
  - ۶- اصل تعهد و سوگند نامه مسئول فنی (دانلود فرم مذکور)
  - ۷- اصل تأیید شده شرح وظایف مسئول فنی (دانلود فرم مذکور)
  - ۸- تصویر پروانه بهره برداری کارخانه (از وزارت بهداشت)
  - ۹- اصل پروانه مسئول فنی قبلی کارخانه
  - ۱۰- اصل استعفاي مسئول فنی قبلی کارخانه
  - ۱۱- تأییدیه ارزش تحصیلی (کسانیکه دارای دانشنامه می باشند . کپی برابر اصل شده دانشنامه را ارائه نمایند) جهت اخذ تأییدیه ارزش تحصیلی ، ارائه معرفی نامه از شرکت و کپی گواهی موقت تحصیلی جهت استعلام از دانشگاه محل تحصیل الزامی است . لذا پس از دریافت تأییدیه تحصیلی از دانشگاه مربوطه ، نسبت به تکمیل سایر مدارک اقدام نمایند)
- \*\*تبصره :** در مورد افرادی که قبلاً مسئول فنی بوده اند ارائه اصل پروانه مسئول فنی کارخانه ای که قبلاً در آن فعالیت می کرده اند، الزامی است .
- ضمناً مدارک زیر نیز بصورت اسکن شده، مجزا و خوانا با فرمت JPEG و با حداکثر حجم ۵۰۰ کیلو بایت برای هر فایل ، بر روی لوح فشرده ارائه می گردد:
- ۱- صفحه اول شناسنامه
  - ۲- کارت ملی
  - ۳- آخرین دانشنامه و یا گواهی موقت تحصیلی
  - ۴- عکس
  - ۵- پروانه های مسئول فنی شخص معرفی شده، در کارخانه های قبلی (درمورد افرادی که قبلاً مسئول فنی بوده اند)
  - ۶- گواهی دوره های آموزشی گذرانده شده.



**شرح مراحل انجام کار:** متقاضی ضمن مراجعه به واحد غذا و دارو و تکمیل فرم شماره FF038-02 و بازدید از محل توسط کارشناس واحد غذا و تکمیل فرم ۵ برگه بهره برداری صورت میگیرد. و کلیه مدارک توسط کارشناس حوزه غذا بررسی و نتیجه را به متقاضی اعلام میشود.

**مسئولیت هر یک از صاحبان فرآیند امتیازات:** معاونت غذا و دارو

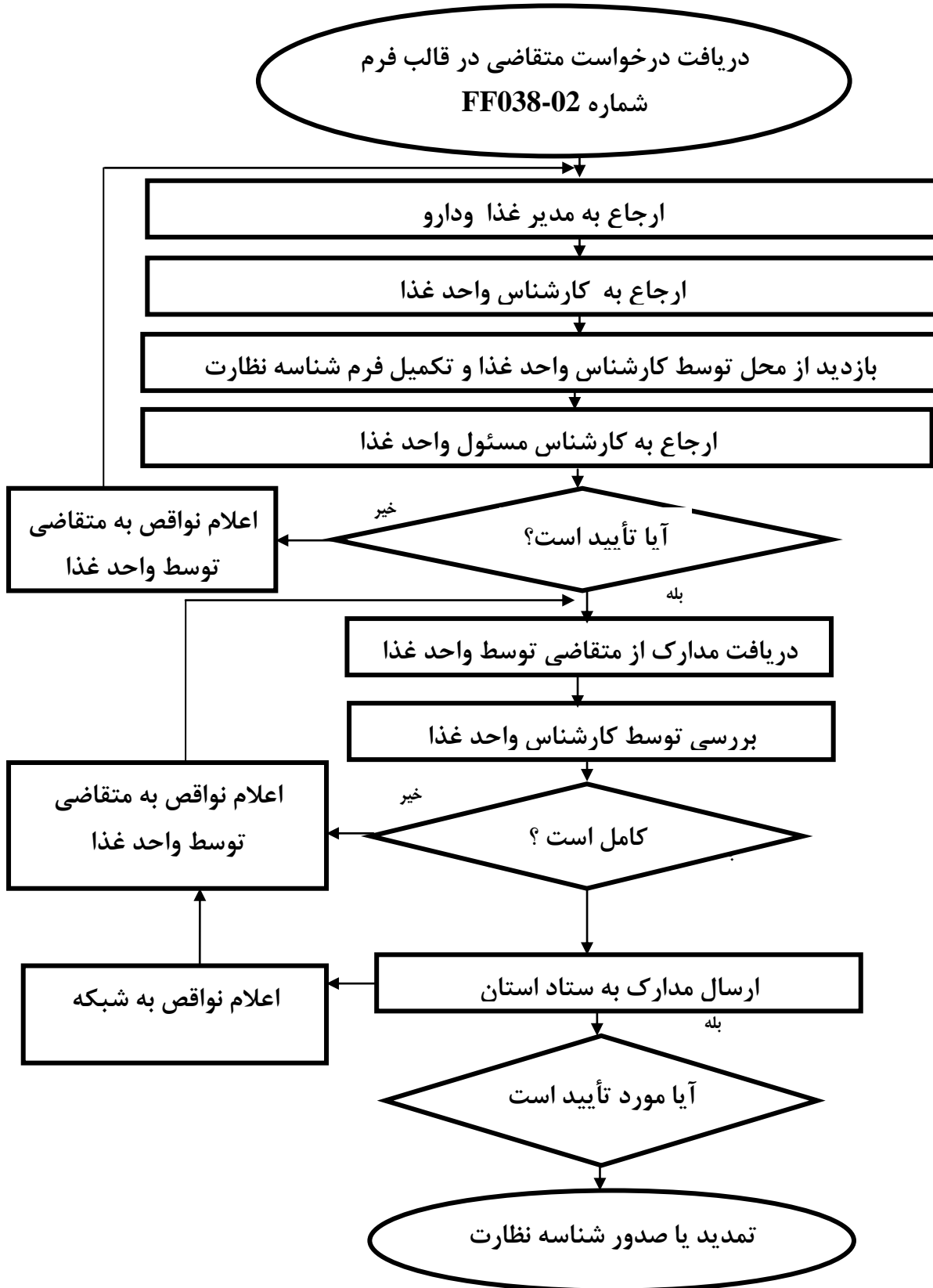
**قوانین و دستورالعملها و بخشنامه ها:**

**نوع فناوری مورد استفاده:** سامانه foodsaft

**متوسط زمان انجام فرآیند:** ۳ روز

# فرآیند صدور یا تمدید شناسه نظارت کارگاهی

۲روز کاری و در صورت بازدید ۳روز کاری



## عنوان فرآیند: صدور یا تمدید شناسه نظارت کارگاهی

هدف فرآیند: صدور شناسه کارگاهی به سرمایه گذاران جهت تولید فراورده های غذایی و آشامیدنی آرایشی و بهداشتی

خدمت گیرندگان: سرمایه گذاران متقاضی جهت تولید فراورده های غذایی و آشامیدنی آرایشی و بهداشتی

خدمت دهندگان / صاحبان فرآیند: پرسنل معاونت غذا و دارو

مدارک و فرم مورد استفاده:

- نقشه ساختمانی تأیید شده

۲- فیش بانکی به مبلغ ۱۸۸۰۰۰۰ ریال جهت صدور کد شناسه نظارت کارگاهی به حساب ۲۱۷۳۳۱۹۰۱۲۰۰۶ بانک ملی شعبه شهرک قدس

۳- فیش بانکی به مبلغ ۱۴۵۰۰۰۰ ریال جهت هر محصول خوراکی، آشامیدنی به حساب ۲۱۷۳۳۱۹۰۱۱۰۰۸ بانک ملی شعبه شهرک قدس / در صورتیکه محصول پلیمری، آرایشی و بهداشتی باشد مبلغ ۱۸۸۰۰۰۰ ریال به حساب یاد شده

۴- فرم تکمیل شده درخواست محصول توسط مسئول فنی ( بسه برگی )

۵- قرارداد با آزمایشگاه

۶- تصویر برابر اصل شده مجوز فعالیت از مرجع ذیصلاح ( پروانه بهره برداری سازمان صنعت، معدن و تجارت یا جهاد کشاورزی - پروانه کسب صنفی )

۸- تصدیق نام تجاری

۹- تعهد و سوگندنامه مؤسس و سرمایه گذار کارگاه ( دانلود فرم مذکور )

۱۰- فرم درخواست صدور / اصلاح پروانه بهره برداری / صدور / تمدید شناسه کارگاهی ( یا کد مدرک FF038 ) که به امضاء کارشناس اداره نظارت رسیده باشد .

۱۱- تکمیل مدارک بکارگیری مسئول فنی و ارائه آن به همراه مدارک شناسه نظارت کارگاهی صرفاً برای مرتبه اول

۱۲- ارائه طرح برچسب محصول تولیدی

۱۲- عکس از بخش های مختلف ساختمان واحد تولیدی ( سرویس های رفاهی، بهداشتی، سالن های تولید، انبارها، آزمایشگاه، محوطه و...) و عکس از تجهیزات موجود در خطوط تولید و آزمایشگاه - [ حداکثر حجم هر عکس از ۵۰۰ کیلوبایت تجاوز ننماید ]

شرح مراحل انجام کار: متقاضی ضمن مراجعه به واحد غذا و دارو و تکمیل فرم شماره FF038-02 و بازدید از محل توسط کارشناس واحد غذا و تکمیل فرم شناسه نظارت صورت میگیرد. و کلیه مدارک توسط کارشناس حوزه غذا بررسی و نتیجه را به متقاضی اعلام میشود .

مسئولیت هر یک از صاحبان فرآیند امتیازات: معاونت غذا و دارو

قوانین و دستورالعملها و بخشنامه ها:

نوع فناوری مورد استفاده: سامانه foodsaft

متوسط زمان انجام فرآیند: ۲ روز کاری و در صورت بازدید ۳ روز کاری

# فرآیند صدور - تمدید و اصلاح پروانه ساخت

آرژوکاری و در صورت بازدید ۳ روز کاری

ارائه درخواست توسط متقاضی  
در قالب فرم FF037-02

ارجاع به مدیر دارو غذا

ارجاع به کارشناس واحد غذا

آیا واجد شرایط است؟

خیر

بله

اعلام نواقص به واحد تولیدی  
توسط کارشناس واحد غذا

دریافت مدارک از متقاضی توسط واحد غذا

آیا مدارک کامل است؟

خیر

بله

اعلام نواقص مدارک به متقاضی توسط واحد غذا

بررسی علمی مدارک توسط کارشناس واحد غذا

آیا مدارک کامل است؟

خیر

بله

اعلام نواقص به متقاضی توسط کارشناس واحد  
غذا

ارسال مدارک به ستاد استان

صدور، تمدید یا اصلاح پروانه ساخت

تحويل به متقاضی

## عنوان فرآیند: صدور – تمدید و اصلاح پروانه ساخت

هدف فرآیند: صدور – تمدید و اصلاح پروانه ساخت به سرمایه گذارانی که قصد تولید و عرضه فراورده های غذایی و آشامیدنی آرایشی و بهداشتی و یا قصد اصلاح و تمدید پروانه ساخت را دارند .  
خدمت گیرندگان: سرمایه گذارانی که قصد تولید و عرضه فراورده های غذایی و آشامیدنی آرایشی و بهداشتی و یا قصد اصلاح و تمدید پروانه ساخت را دارند  
خدمت دهندگان / صاحبان فرآیند: پرسنل معاونت غذا و دارو

### مدارک و فرم مورد استفاده:

- فرم تکمیل شده درخواست محصول توسط مسئول فنی ( سه برگگی )

۲- اصل فیش بانکی مبلغ ۱۴۵۰۰۰۰ ریال به حساب ۲۱۷۳۳۱۹۰۱۱۰۰۸ حساب رابط سیبا - بانک ملی شعبه شهرک قدس جهت هر محصول (مبلغ مذکور جهت واحدهای آرایشی و بهداشتی ۱۸۸۰۰۰۰ ریال می باشد )

۳- تصویر برابر اصل شده تصدیق ثبت نام نهایی تجاری

۴- تصویر پروانه بهره برداری از وزارت بهداشت

۵- فرم درخواست صدور / تمدید پروانه ساخت ( یا کد مدرک FF037 ) که به امضاء کارشناس اداره نظارت رسیده باشد

۶- تصویر قرارداد با آزمایشگاه مورد تایید، برای انجام آزمونهای لازم به روی محصول مورد تقاضا (در صورت نیاز)

۷- ارائه طرح برچسب محصول (طرح اولیه برچسب که بدون شماره مجوز بهداشت می باشد)

**شرح مراحل انجام کار:** متقاضی ضمن مراجعه به واحد غذا و دارو و تکمیل فرم شماره FF037-02 و تکمیل فرم سه برگگی توسط مسئول فنی مربوطه انجام شود و همراه سایر مدارک به واحد غذا و دارو تحویل دهند و کارشناس مربوطه سپس از بررسی مدارک اقدامات لازم جهت صدور و تمدید و اصلاح پروانه را انجام میدهد

**مسئولیت هر یک از صاحبان فرآیند امتیازات:** معاونت غذا و دارو

**قوانین و دستورالعملها و بخشنامه ها:**

**نوع فناوری مورد استفاده:** سامانه foodsaft

**متوسط زمان انجام فرآیند:** ۳ روز کاری و در صورت بازدید ۳ روز کاری